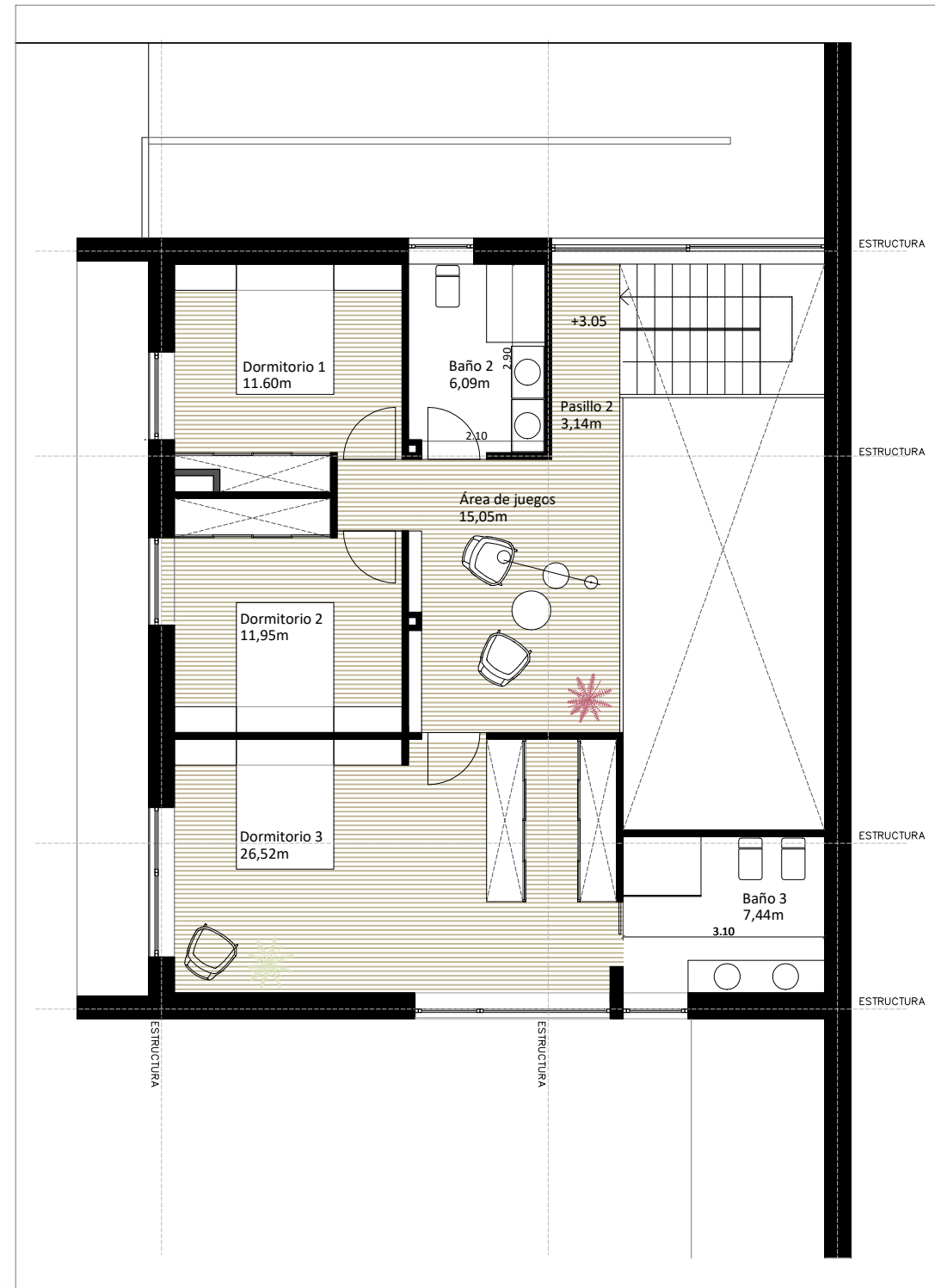


Vivienda pareada en Rúa Nogueiras  
Vivienda B: Planta alta (PA)

Escala:  
1:100 (A3)

Superficie útil PA: 81,79 m<sup>2</sup>  
Superficie construida PA: 100,05 m<sup>2</sup>

-  
Parcela: 450 m<sup>2</sup>



Superficies vivienda B

	ÚTILES	CONSTRUIDAS		ÚTILES	CONSTRUIDAS
<b>PLANTA SÓTANO</b>			<b>PLANTA ALTA</b>		
Almacén - instalaciones	73.14 m <sup>2</sup>		Dormitorio 1	11.60 m <sup>2</sup>	
Lavadero-tendedero	4.40 m <sup>2</sup>		Dormitorio 2	11.95 m <sup>2</sup>	
Escalera + pasillo	8.08 m <sup>2</sup>		Dormitorio 3	26.52 m <sup>2</sup>	
<b>TOTAL</b>	<b>85.62 m<sup>2</sup></b>	<b>100.70 m<sup>2</sup></b>	Baño 2	6.09 m <sup>2</sup>	
<b>PLANTA BAJA</b>			Baño 3	7.44 m <sup>2</sup>	
Baño 1	3.63 m <sup>2</sup>		Pasillo 2	3.14 m <sup>2</sup>	
Pasillo 1	5.02 m <sup>2</sup>		Área de juegos	15.05 m <sup>2</sup>	
Escalera	5.94 m <sup>2</sup>		<b>TOTAL</b>	<b>81.79 m<sup>2</sup></b>	<b>100,05 m<sup>2</sup></b>
Estudio	11.22 m <sup>2</sup>				
Cocina	13.57 m <sup>2</sup>				
Estar-comedor	41.60 m <sup>2</sup>		<b>TOTAL SUPERFICIES</b>	<b>253.14 m<sup>2</sup></b>	<b>301.45 m<sup>2</sup></b>
Vestíbulo	4.75 m <sup>2</sup>				
Porche	28.87 m <sup>2</sup>		<b>TOTAL COMPUTABLE</b>		<b>215.18 m<sup>2</sup></b>
<b>TOTAL</b>	<b>85.73 m<sup>2</sup></b>	<b>100.70 m<sup>2</sup></b>			



C/Nogueiras: vivienda B

NORTE  
Planta alta | Escala: 1/100 (A3)