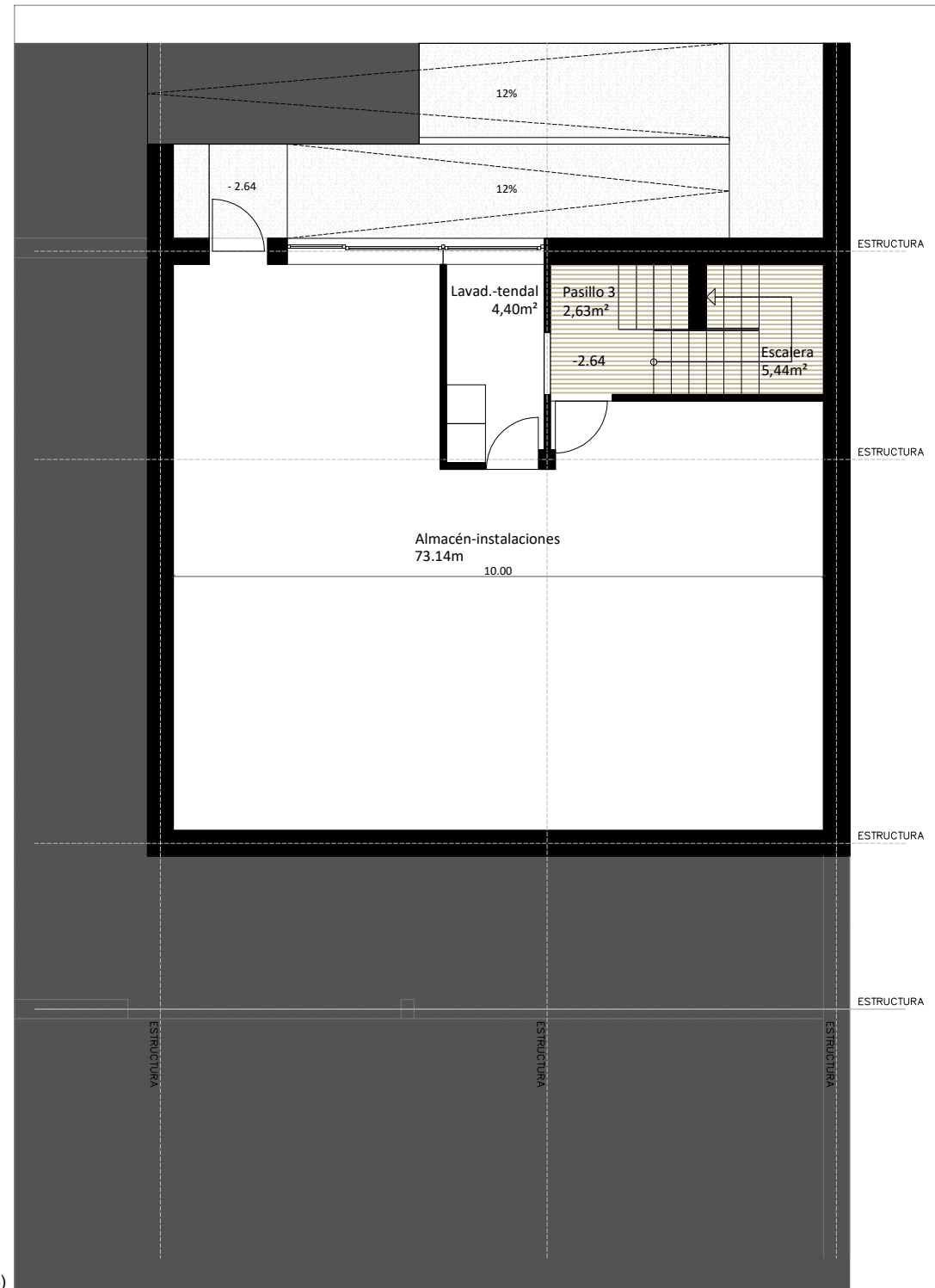


Vivienda pareada en Rúa Nogueiras
Vivienda B: Planta sótano (PS)

Escala:
1:100 (A3)

Superficie útil PB: 85,62 m²
Superficie construida PB: 100,70 m²

-
Parcela: 450 m²



Superficies vivienda B

	ÚTILES	CONSTRUIDAS		ÚTILES	CONSTRUIDAS
PLANTA SÓTANO			PLANTA ALTA		
Almacén - instalaciones	73.14 m ²		Dormitorio 1	11.60 m ²	
Lavadero-tendedero	4.40 m ²		Dormitorio 2	11.95 m ²	
Escalera + pasillo	8.08 m ²		Dormitorio 3	26.52 m ²	
TOTAL	85.62 m²	100.70 m²	Baño 2	6.09 m ²	
PLANTA BAJA			Baño 3	7.44 m ²	
Baño 1	3.63 m ²		Pasillo 2	3.14 m ²	
Pasillo 1	5.02 m ²		Área de juegos	15.05 m ²	
Escalera	5.94 m ²		TOTAL	81.79 m²	100,05 m²
Estudio	11.22 m ²		TOTAL SUPERFICIES 253.14 m ² 301.45 m ²		
Cocina	13.57 m ²		TOTAL COMPUTABLE 215.18 m ²		
Estar-comedor	41.60 m ²				
Vestíbulo	4.75 m ²				
Porche	28.87 m ²				
TOTAL	85.73 m²	100.70 m²			



C/Nogueiras: vivienda B